



PROSTAR[®]
by Praxair

Productos ProStar[®] – A Simple Vista



**Gases Industriales
y Medicinales**

**Gases
Especiales**

**Equipos para
Soldar**

**Suministros
Industriales**

**Soluciones
Tecnológicas**

PRAXAIR

Haciendo nuestro planeta más productivo



PRAXAIR ES UN LIDER MUNDIAL EN GASES INDUSTRIALES



Gases Puros & Mezclas

Praxair produce más de 50 gases puros con más de 170 grados de purezas diferentes, también produce mezclas exactas usando desde 2 hasta 50 o más componentes para cumplir con las necesidades del cliente. Fabricamos la mayoría de estos gases nosotros mismos para que nuestros clientes tengan la garantía de un producto consistente de alta calidad producido con los estándares más exigentes. Nuestros gases son suministrados en una gran variedad de contenedores, desde pequeños cilindros, pipas o tube trailers hasta sistemas a granel o plantas en sitio.



La Familia de Gases y mezclas de Praxair



Mezclas HeliStar®

Las mezclas con Helio ayudan a garantizar soldaduras de calidad de alta precisión en los ambientes más apremiantes. Mejor humectación en los bordes y penetración de raíz sumado a la mayor calidad de la soldadura en general.

Mezclas StarGold™

Las mezclas a base de Argón producen menores salpicaduras con poca o sin escoria residual. Ofrecen mayor velocidad de desplazamiento, menos humo, y ayudan a reducir la necesidad del pulido.

Mezclas de Gases Protectores HydroStar®

Especialmente diseñados para cumplir con la demanda de componentes para la soldadura de acero inoxidable usados en la industria de alimentos, química y aeroespacial.

Gases & Mezclas LaserStar®

Disponibles como gases puros o mezclas pre-mezcladas con Helio, Nitrógeno, Dióxido de Carbono y Monóxido de Carbono, son usados como gases resonadores en una amplia variedad de Lasers de CO₂.

Combustible de Corte C StarFlame™

Son mezclas disponibles en cilindros que generan una mayor velocidad de desplazamiento de corte comprobada, con menor escoria y menos humo y hollín.

Soluciones Microbulk de Praxair

El sistema de entrega de gas Microbulk de Praxair es un suministro de gases ininterrumpido y confiable para las necesidades de su negocio. Es la alternativa más rentable para sustituir los cilindros de suministro de argón, nitrógeno, oxígeno y dióxido de carbono. Al reemplazar los cilindros con un suministro on-site ininterrumpido, el sistema de entrega de gas Microbulk maximiza la rentabilidad y mejora la eficiencia.



Sistemas de Entrega de Líquido a Granel

Para muchos clientes de Praxair el sistema de entrega de líquido a granel es su mejor opción, gases como Argón, Dióxido de Carbono, Hidrógeno, Nitrógeno, Oxígeno líquido, y gases de procesos para semiconductores en una amplia gama de purezas, son transportados desde nuestras plantas de producción a tanques de almacenamiento en el sitio de los clientes.



Con el compromiso de aumentar la productividad y la innovación, Praxair ofrece a nuestros clientes soldaduras de alta calidad y productos de corte, bajo el nombre comercial de ProStar®. Estamos dedicados a garantizar que los productos ProStar mejoren continuamente a medida que la tecnología avanza y que nuestros clientes reciban el mejor valor por su dinero.

Las siguientes páginas proporcionan una visión general de nuestra línea de productos ProStar®. Por favor llame a nuestros representantes locales de servicio al cliente al 1-800-225-8247, o visite una de nuestras 400 tiendas convenientemente ubicadas. Usted puede estar seguro de que recibirá sus productos en tiempo y un servicio de primer nivel que es lo que nuestros clientes esperan de Praxair.



La marca ProStar significa que usted puede contar con la confianza que cada producto que usted seleccione, igualará o sobrepasará los rigurosos requerimientos que usted enfrenta cada día.

Calidad, Disponibilidad, Valor

Todos ellos son sinónimos de los productos de primera calidad que ProStar ofrece, manufacturados por fabricantes cuidadosamente seleccionados por Praxair.

Visite una de nuestras más de 400 tiendas convenientemente ubicadas, llame a su representante de servicio al cliente local u ordene en línea a través de Praxair Express™ o en internet en www.express.praxair.com. Usted puede estar seguro de que recibirá un excelente servicio al contactarnos.

Una Amplia Gama de Productos de Fabricación de Primera Calidad

- Accesorios para Soldadura de Arco
- Metales de Relleno
- Sopletes
- Equipos de Seguridad
- Equipos de Protección Personal
- Accesorios para Soldadura
- Químicos
- Insumos para Soldadura
- Abrasivos
- Automatización de corte

Equipos de Primera Calidad para Corte y Soldadura ProStar®

Estilo Victor

Diseñado para un desempeño superior y larga durabilidad, los accesorios para corte y soldadura de alta calidad ProStar son capaces de manejar trabajos ligeros, medianos y pesados.

Características de Productividad

Manijas y accesorios de corte diseñados para usarse con cualquier gas combustible.

Caja de instrumentos durable, manija empotrada y bandeja de almacenamiento interno removible

Mayores capacidades pueden ser alcanzadas con boquillas más grandes para soldar, boquillas para cortar.

Arrestadores de flama y válvulas de retención de flujo inverso

Cambia a gas combustible sin tener que cambiar la manguera

2 años de garantía



ProStar equipo para trabajo medio

Diseñado para cumplir con los requerimientos de soldadura y corte en el hogar, taller o industrial Los equipos ProStar vienen con todo lo necesario para realizar el trabajo – ¡Solo necesita agregar gas!

Equipos de Acetileno	Trabajo Liviano	Trabajo Mediano	Trabajo Pesado
Número de Parte	PRS21504	PRS21505, PRS21512 (WQ Style)	PRS21506
Capacidad de Corte	1/2" (12 mm) * Hasta 4" (10 cm)	1/2" (12 mm) * Hasta 5" (12 cm)	3/4" (19 mm) * Hasta 8" (20 cm)
Capacidad para Soldar	5/64" (2 mm) * Hasta 1" (25 mm)	5/64" (2 mm) * Hasta 1-1/4" (31 mm)	1/8" (3 mm) * Hasta 3" (7 mm)
Componentes de Reguladores	150-60-540 and 150-15-510 with 1-1/2" (38 mm) gauges	250-80-540 and 250-15-510 with 2" (50 mm) gauges	350-125-540 and 350-15-510 with 2-1/2" (63 mm) gauges
Mango del Soplete	Trabajo medio	Trabajo medio	Trabajo medio
Punta de Corte	0-3-101	0-3-101	1-1-101
Manguera de Gas Doble	12-1/2' (3.8 m) T-grade	20' (6.1 m) T-grade	25' (7.6 m) T-grade

Todos los equipos incluyen boquilla para soldar, accesorios para corte, goggles y Encendedor de Chispa

* Capacidades más altas pueden ser alcanzadas con boquillas para soldar más grandes, las boquillas para corte son vendidas por separado.



Se muestra equipo portátil PRS21508

Equipo Portátil ProStar

Número de Parte Descripción

PRS21508* Cilindro de oxígeno 20 cu. ft. (0.56 m³)
Cilindro de acetileno 10 cu. ft. (0.28 m³)

PRS21509 Sin cilindros

* Los contenidos de gas son vendidos por separado

¡Conveniencia y portabilidad en un paquete! Equipo ideal para cortar, soldar y soldadura suave para HVAC, plomería y otras aplicaciones de trabajos ligeros. La capacidad de corte es hasta de 4" (10 cm). Suelda hasta 1-1/4" (31 mm).

Los componentes incluyen: Supresores de flama integrados y válvulas de retención de flujo inverso; reguladores para trabajo ligero con manómetros de 2" (50 mm); boquilla para soldar, boquilla para corte, soplete para soldar; manguera grado-T 12-1/2' (3.8 m); resistente estuche portátil moldeado en plástico con compartimiento de almacenaje integrado; goggles y Encendedor de Chispa.

Todos los sopletes de corte, mangos, y accesorios ProStar ofrecen una construcción durable de bronce y acero inoxidable y diseño de ensamblaje roscado para facilitar el mantenimiento y reparación.



Soplete de Corte Recto ProStar 21" (27.9 cm)

Para usarse con cualquier gas combustible con una presión mínima de 5 PSIG y superior. Ángulo de cabeza de 90°, diseño tri-tubo. Incluye supresor de flama integrado y válvulas de retención de flujo inverso para mayor seguridad. Uso de boquillas de corte serie 1. Capacidad de corte 1/8" (3.3mm) – 5" (12.7 cm).

Número de Parte

PRS22504

Accesorios de Corte ProStar

Los accesorios de corte vienen con cabeza de 90°, mezclador universal para usarse con cualquier gas combustible y control sencillo de corte de oxígeno. Sólido acabado en laca envejecida, Intercambiable con productos Victor. 2 años de garantía.

Mangos de Soplete ProStar

El soplete oxi-combustible es el mango para sostener y controlar el sistema. Controla la velocidad de flujo de los gases y los lleva al accesorio de corte o la punta para soldar. Las válvulas del soplete deberán ser apretadas a mano solamente, sin uso de herramientas para el apriete. El empaque del vástago de la válvula deberá ser apretado si hay fuga de gases o cuando la válvula del soplete gira muy fácilmente.

El mango del soplete viene con válvulas de retención y supresores de llama integrados para usarse con cualquier gas combustible, diseño de tubo dentro de otro tubo. Sólido acabado de laca envejecida, suave control de válvula. Intercambiable con los productos Victor. 2 años de garantía.

Número de Parte Descripción

PRS22500 Trabajo Mediano V-100 MD

PRS22501 Trabajo Pesado V-315 HD



PRS22500



PRS22502



PRS22503

Número de Parte Descripción

PRS22502 Trabajo mediano V-1350 MD usa mango V-100MD y puntas Series 3

PRS22503 Trabajo pesado V-2460 HD usa mango V-315HD y puntas Series 1

Boquillas de Reemplazo para Soplete de Corte ProStar



Fabricadas para cumplir con los requerimientos más estrictos de la industria de fabricación de metal. Los reemplazos de boquillas para soplete ProStar están diseñados para adaptarse a la mayoría de estilos de los fabricantes de equipos de gas para usarse en muchas aplicaciones comunes y especiales.

Airco® Harris® Koike® Purox® Oxweld® Smith® Victor®



PRS23500

Los sistemas de Gas deben tener un regulador de presión para reducir la alta presión del cilindro hasta una presión de trabajo. Los reguladores y medidores de presión ProStar ofrecen:

- Una sólida construcción en bronce y acero inoxidable
- Modelos para Argón y mezclas de Argón/CO₂
- Manguera opcional de 10' (3.05 m)
- Compatible con Victor
- 2 años de garantía



PRS23501



PRS23508



PRS23510



PRS23512

Reguladores y Medidores de Flujo ProStar

Número de Parte	Modelo	Presión de Salida (psig)	Accesorio de Entrada	Servicio de Gas	Accesorio de Salida
PRS23500	AF150-580	0-40	580	Argón, Nitrógeno, Helio	5/8-18 UNF X 1/4-18 NPT Con orificio .026
PRS23501	AF150-580 Con Manguera 10' (3.05 m)	0-40	580	Argón, Nitrógeno, Helio	5/8-18 UNF X 1/4-18 NPT Con orificio .026
PRS23502	CF153-320	0-40	320	CO ₂	5/8-18 UNF X 1/4-18 NPT Con orificio .026
PRS23503	CF153-320 Con Manguera 10' (3.05 m)	0-40	320	CO ₂	5/8-18 UNF X 1/4-18 NPT Con orificio .026
PRS23505	K25-15-510-00	15	510	Acetileno	1/4-18 NPT X 9/16-18 UNF
PRS23506	K25-80-540-06	80	540	Oxígeno	1/4-18 NPT X 9/16-18 UNF
PRS23512	350-15-510	15	510	Acetileno	1/4-18 NPT X 9/16-18 UNF
PRS23513	350-125-540	125	540	Oxígeno	1/4-18 NPT X 9/16-18 UNF
PRS23508	HRF1425-580	27	580	Argón, Nitrógeno, Helio	5/8-18 F
PRS23510	HRF1425-580 Con Manguera 10' (3.05 m)	27	580	Argón, Nitrógeno, Helio	5/8-18 F
PRS23509	HRF1480-320	80	320	CO ₂	5/8-18 F
PRS23511	HRF1480-320 Con Manguera 10' (3.05 m)	80	320	CO ₂	5/8-18 F

Remplazos Universales ProStar de Pistolas MIG de Primera Calidad

Las pistolas MIG ProStar semi-automáticas y enfriadas por aire son durables – el gatillo es probado para ser utilizado más de un millón de veces sin fallas. El mango diseñado ergonómicamente es construido con un compuesto reforzado de fibra de vidrio de alto impacto. La manguera interna del gas resiste los dobleces mientras que los accesorios de larga duración mantienen la conductividad.

Resistente, fácil de adaptar a las conexiones de la pistola, pernos de contacto con rosca macho y que pueden ser cambiados sin remover el alivio de tensión rígida, los adaptadores del cable del gatillo hacen la reconexión de cables innecesaria.

La boquilla Centerfire™ con escudos de salpicadura integrados protegen el difusor y produce una aplicación más suave, menor turbulencia y concentra el flujo de gas protector para una menor oxidación y menor contaminación, también protege mejor la fusión de la soldadura.

Las boquillas Centerfire no tienen rosca y se colocan y bloquean en su lugar (no necesita herramientas para cambiarlas), permanecen centradas aún después de un uso rudo, duran hasta tres veces más y pueden ser rotadas 360° para crear una nueva superficie de desgaste y extender la duración de la boquilla.

Características

Mejora la calidad de la soldadura, escudo de salpicadura dentro de la boquilla, suaviza el flujo de gas y protege el difusor

Reduce tiempo de inactividad – el remplazo de boquillas de contacto sin rosca es más rápido de cambiar, no se usan herramientas

Aumenta el rendimiento de la pistola – la base mayor del diámetro de la boquilla y asiento cónico proporcionan una mejor conductividad eléctrica y transferencia de calor

Cuello de cambio rápido gira 360° para permitir un mayor acceso a soldaduras de difícil acceso

Cables de corriente con revestimiento resistente a la abrasión/desgaste y dos cables de repuesto para el gatillo

Durabilidad Excepcional

1. **Más de un Millón de Ciclos Gatillo** probado para disparar más de un millón de veces sin fallas
2. **Soporta las Condiciones de Taller más Rudas** El mango es construido de compuesto reforzado de fibra de vidrio de alto impacto
3. **Mejor Flujo de Gas y Alimentación** La manguera de gas interna resiste los dobleces, los accesorios de larga duración mantienen la conductividad

El Confort Que Usted Requiere

4. **Posiciones para Soldar más Sencillas** Cuello giratorio para mayor acceso a soldaduras difíciles de alcanzar
5. **Reposa en Forma Segura en sus Manos** El mango está diseñado ergonómicamente para mejor control y uso extendido
6. **Funciona Mejor** Supera en desempeño a la mayoría de equipos originales de pistolas MIG

El Desempeño que Usted Necesita

7. La **Technology Centerfire™** combina la calidad de soldaduras superiores con un mejor desempeño y conveniencia

No se Requiere Herramientas



Las boquillas de repuesto sin rosca no requieren herramientas para cambiarlas y son más sencillas de remplazar. Las bases mayores de la boquilla y asientos cónicos aumentan la conductividad de la electricidad y transferencia de calor para extender la duración de los insumos.



1. Escudos protectores de salpicadura integrados en la boquilla protegen los difusores y producen una aplicación más suave, menor turbulencia de flujo de gas que protege mejor al charco de la soldadura.

Número de Parte	Longitud de Cable	Conexión
150 Amps	Suelda materiales hasta 1/4" de grosor	
PRS1510M	10' (3.0 m)	Miller
PRS1510T	10' (3.0 m)	Tweco/Lincoln

Número de Parte	Longitud de Cable	Conexión
250 Amps	Suelda materiales hasta 1/2" de grosor	
PRS2515M	15' (4.5 m)	Miller
PRS2515T	15' (4.5 m)	Tweco/Lincoln

Número de Parte	Longitud de Cable	Conexión
400 Amps	Suelda materiales hasta 1/2" de grosor	
PRS4015M	15' (4.5 m)	Miller
PRS4015T	15' (4.5 m)	Tweco
PRS4015L	15' (4.5 m)	Lincoln



Sopletes TIG, Partes e Insumos

Los sopletes TIG ProStar están disponibles en variedades enfriadas por aire y agua, varios ángulos de cabeza, longitud de cables de 12-1/2' a 25' y una clasificación de amperaje de 50 a 500. La calidad de los sopletes TIG y partes ProStar son mejores repuestos o modernizan su equipo TIG.



**Equipos Modulares TIG
Enfriados por Aire**

Número de Parte	Descripción
PRSM-150-R	150 Amp Equipo TIG Enfriado con Aire, 25ft
PRSM-200-R	200 Amp Equipo TIG Enfriado con Aire, 25ft

Ambos Equipos Vienen con:

- Paquete de soplete con cable eléctrico de 25ft
- 2 Cuerpos de soplete (1 con válvula & 1 sin válvula)
- 2 Elementos (1 Sólido & 1 Flex)
- 5 Tapas traseras
- 5 Cabezas: PRS1726M, PRS1726PM, PRS9PM, PRS9-90M, PRS24-90M
- Collar, cuerpos de Collares y Boquillas que se ajustan a todas las cabezas del soplete y tungstenos

PRSM-150-R Kit Viene Con:

- 1 Pieza cada uno: .040", 1/16", 3/32" Tungsteno Puro y con Lantano

El Equipo PRSM-200-R Viene con:

- 1 Pieza cada uno: 1/16", 3/32" & 1/8" Tungsteno Puro y Lantano

**¿Cuál es la Ventaja Modular?
¡Es la accesibilidad para Soldar Uniones.**



**Equipos Modulares TIG
Enfriados por Agua**

Número de Parte	Descripción
PRSM-225-R	225 Amp Equipo TIG Enfriado con Agua, 25ft

Cada Equipo Viene con:

- Paquete de Soplete con 25ft Cable & Mangueras
- 1 Pieza cada uno: 1/16", 3/32" & 1/8" Tungsteno puro y con Lantano
- 5 Tapas traseras
- 5 Cabezas: PRS1726M, PRS1726PM, PRS9PM, PRS9-90M, PRS24-90M
- Collares, Cuerpos de Collares y Boquillas que se Ajustan a Todas las Cabezas y Tungstenos

Equipo Modular se Soplete TIG Enfriado con Aire



Número de Parte	Descripción
PRSAK-150MF	150 Amp Equipo de Soplete TIG Enfriado con Aire TI

Equipo PRSAK-150MF Viene con:

- 2 Cuerpos de soplete (1 con válvula & 1 sin válvula)
- 2 Elementos (1 Sólido & 1 Flex)
- 5 Cabezas: PRS1726M, PRS1726PM, PRS9PM, PRS9-90M, PRS24-90M
- 1 Mango y 1 Llave

Cables para Soldad ProStar

Cable para soldadura de arco para trabajo pesado, excelente flexibilidad y durabilidad, un tamaño universal se ajusta a todos los conectores.

Parte#	Tamaño	AWG	Longitud
PRS3K001	#1	25'	7.6 m
PRS3K002	#1	50'	15.2 m
PRS3K000	#1	100'	30.5 m
PRS3K004	#2	25'	7.6 m
PRS3K005	#2	50'	15.2 m
PRS3K003	#2	100'	30.5 m
PRS3K007	#4	25'	7.6 m
PRS3K008	#4	50'	15.2 m
PRS3K006	#4	100'	30.5 m

Parte#	Tamaño	AWG	Longitud
PRS3K010	#1/0	25'	7.6 m
PRS3K011	#1/0	50'	15.2 m
PRS3K009	#1/0	100'	30.5 m
PRS3K013	#2/0	25'	7.6 m
PRS3K014	#2/0	50'	15.2 m
PRS3K012	#2/0	100'	30.5 m
PRS3K016	#4/0	50'	15.2 m
PRS3K015	#4/0	100'	30.5 m



Conectores de Cable ProStar

Diseñados para conducir eficientemente la corriente a través de un tipo de conexión desmontable. El diseño mecánico de leva positivo permite fijar con un giro y apretar las dos mitades herméticamente. Las cubiertas de los conectores tienen una resistencia extraordinaria al calor, frío y abrasión, aceites y solventes.

Número de Parte	Descripción	Capacidad del Cable
PRS99574	Juego completo de conectores 1WPC	4, 2, 1
PRS99575	Medio conector macho 1WPC-P	4, 2, 1
PRS99576	Medio conector hembra 1WPC-R	4, 2, 1
PRS99577	Juego completo de conectores 2WPC	1/0, 2/0, 3/0
PRS99578	Medio conector macho 2WPC-P	1/0, 2/0, 3/0
PRS99579	Medio conector hembra 2WPC-R	1/0, 2/0, 3/0



Terminales de Cable ProStar del Tipo Martillado

De uso fácil y conveniente – no se requieren herramientas especiales Un martillazo la convierte en una sólida conexión. Excelente Resistencia a la extracción sin soldar o atornillar.

Número de Parte	Capacidad AMP	Capacidad del Cable AWG	ID de enchufe pulgadas	mm	Paquete Tamaño
PRS3J013	150	6-2	1/2	13	2-pza
PRS3J014	200	2-1	1/2	13	2-pza
PRS3J015	300	1/0-2/0	35/64	14	2-pza
PRS3J016	300	1/0-2/0	35/64	14	4-pza
PRS3J017	300	1/0-2/0	35/64	14	granel
PRS3J018	500	3/0-4/0	5/8	16	2-pza
PRS3J019	500	3/0-4/0	5/8	16	4-pza
PRS3J020	500	3/0-4/0	5/8	16	granel



Tipo para Soldar con Estaño

Cilindro extra largo para una soldadura fácil. Fácil de usar, extremo abocinado para un fácil acceso al cable. Hecho con precisión con tubería de cobre.

Número de Parte	Capacidad AMP	Capacidad del Cable AWG	ID del socket Pulgadas	mm
PRS32157	150	6-2	.461	11.7
PRS32154	150	1-2/0	.559	14.2
PRS32155	150	3/0-4/0	.660	16.7
PRS32156	150	4/0 uso rudo	.776	19.7



Accesorios de Cables para Soldar

Pinzas de Puesta Tierra ProStar

El diseño único ayuda a eliminar el golpe de arco y hace más sencillo cambiar la ubicación de la tierra para mejores resultados.

Servicio Regular



- Tenazas de aleación de 98 % cobre
- Resorte totalmente aislado
- Fuerte capacidad de agarre

Servicio Pesado



- Palanca del mango contorneada para fácil apertura de tenazas
- Resorte totalmente aislado, fuerte capacidad de agarre
- Área de mayor contacto garantiza un aterrizaje seguro
- El cuerpo conductor mantiene los cables seguros

Cuerpo de Acero



- Tierra directa a través de la tenaza de aleación de cobre
- Área de mayor contacto garantiza un aterrizaje seguro

Chapeado en Zinc



- Recubierta en zinc
- Gran conexión de cable de tornillo hexagonal
- Su diseño único elimina el golpe del arco

Magentico



- Fuerte capacidad de agarre
- Área de mayor contacto garantiza un excelente contacto eléctrico
- Fácil instalación y remoción
- Aislado para prevenir el recocido

Número de Parte	Modelo de Amperaje	Capacidad de apertura de tenaza	in.	mm	Calibre
Trabajo Regular					
PRS32126	GC-300	300	1-1/2	38	3/0
PRS32124	GC-500	500	2	51	4/0
Uso Rudo					
PRS3J010	LGC-200	200	1	25	1-1/0
PRS3J011	LGC-300	300	1-1/2	40	1/0-3/0
PRS3J012	LGC-500	500	1-1/2	40	2/0-4/0
Cuerpo de Acero					
PRS32132	SGC-300	300	2	51	2/0
PRS32135	SGC-500	500	2	51	2/0
Chapeado con Zinc					
PRS3J007	EG-200	200	1-1/2	40	6-4
Magnético					
PRS3J008	MGC-300	250			2/0
PRS3J009	MGC-500	800			2/0

Porta electrodos ProStar™

Porta electrodo estilo pinzas, completamente aislado, cordones protegidos, ligeros y fáciles de usar. Resorte de alta resistencia para una fuerte capacidad de agarre.

Palanca diseñada ergonómicamente con muy buen espacio para la mano y mejor sujeción.

- El diseño de tenazas ranuradas garantiza un firme agarre del electrodo.
- Hecho de materiales de alta calidad para una alta conectividad y conexión de cable mejorada
- Servicio pesado, a prueba de golpes y mangos de nylon



Estilo Tweco
PRS3J500



Estilo Lenco
PRS3J001



Estilo Lenco
PRS3J003



Estilo Lenco
PRS3J005

Número de Parte	Modelo	Capacidad de amperaje	Capacidad de Electrodo Pulgadas	Capacidad de Electrodo mm	Capacidad del Cable AWG	Capacidad del Cable mm ²	Longitud Pulgadas	Longitud mm
Tweco Style								
PRS3J500	A-532	200	Hasta 5/32	4.0	2/0	70	8-1/2	216
PRS3J501	A-316	250	Hasta 3/16	4.8	2/0	70	9-1/4	235
PRS3J502	A-732	300	Hasta 7/32	5.6	2/0	70	10	254
Lenco Style								
PRS3J000	AF-1	150	Hasta 5/32	4.0	1/0	50	8	215
PRS3J001	AF-2	200	Hasta 5/32	4.0	1/0	50	8	215
PRS3J004	JH-1	250	Hasta 3/16	4.8	1/0	50	8	215
PRS3J002	AF-25	250	Hasta 3/16	4.8	2/0	70	8	215
PRS3J003	AF-3	300	Hasta 1/4	6.4	2/0	70	10	250
PRS3J005	AW-C	300	Hasta 1/4	6.4	2/0	70	10	250

Portaelectródo Estilo Stub ProStar

La cabeza angulada permite una visibilidad excelente del trabajo de producción. Servicio pesado, completamente aislado, a prueba de golpes mango de nylon. Mejor maniobrabilidad, excelente para espacios reducidos.



Número de Parte	Modelo	Capacidad de amperaje	Capacidad de Electrodo Pulgadas	Capacidad de Electrodo mm	Capacidad de Cable AWG	Capacidad de Cable mm ²	Longitud Pulgadas	Longitud mm
PRS3J006	40-B	200	Hasta 3/16	4.8	3/0	95	8-3/4	220

Caretas Para Soldar

La careta ligera, de diseño de casco angosto para soldar de ProStar, es perfecta para trabajar en espacios reducidos. El frente extendido aumenta la protección del cuello, contra las chispas, escoria y humos. Todas las caretas ProStar cumplen con los estándares ANSI Z87.1 y están en cumplimiento con CSA.

Careta para Soldar ProStar

Hecha de resina termoplástica inyectada durable. Todas las caretas pasivas ProStar vienen completas con placas de cubierta instaladas de fábrica y placa de filtro sombra 10. Retención segura para trabar la careta en posición levantada hasta que esté listo para bajarla y soldar. El diseño ligero reduce la tensión en cuello y la fatiga y se sujeta fácilmente al casco de seguridad para protección adicional de la cabeza.

Número de Parte	Descripción
PRS62500	2" x 4-1/4" (5 x 10.5 cm), Frente fijo
PRS62501	2" x 4-1/4" (5 x 10.5 cm), Frente levantado
PRS62502	4-1/2" x 5-1/4" (11 x 13 cm), Frente fijo



PRS62500

PRS62501

PRS62502



PRS61500

PRS61501

PRS61502

Careta ProStar de Oscurecimiento Automático

Careta para soldar ultra ligera ayuda a reducir la tensión en el cuello. Casco con trinquete con cuna confortable para un mejor confort. Alimentado con energía solar sin baterías que remplazar, siempre en "encendido" y lista para soldar. Tamaño del cartucho 90 x 110 mm. Área de visualización 42 x 96 mm. Un año de garantía.

Número de Parte	Sombra 10 Fija
PRS61500	2" x 4-1/4" (5 x 10.5 cm)

No. de Parte de Parte	Sombra Variable Negra
PRS61501	4-1/2" x 5-1/4" (11 x 13 cm)

No. de Parte de Parte	Sombra Variable Azul
PRS61502	4-1/2" x 5-1/4" (11 x 13 cm)

Características

Cartucho Sombra 10
Dos sensores independientes
Velocidades de lentes menor a 1/3333 microsegundo

Características

Tres sensores independientes – ideal para espacios reducidos
Sombra 9-13 infinitamente variable con ajustes de precisión para una sombra exacta.
Los ajustes de sensibilidad y retraso permiten al usuario ajustar la configuración dependiendo del ambiente de trabajo

Remplazo de Casco con Trinquete ProStar

- El deslizador de tres posiciones ajusta la distancia de los lentes de sus ojos para un ajuste a la medida.
- El bloqueo vertical reduce el deslizamiento del casco.
- La cuna de confort removible es una almohadilla de la cabeza que se ajusta a cualquier tamaño de cabeza para el mayor grado de confort.
- El ajuste de la correa de la corona permite que el trinquete sea levantado o bajado para un máximo confort y desempeño.

Número de Parte	Descripción
PRS62503	Remplazo del trinquete





Bolsa para Gis

Cuero de vaca de primera calidad especialmente curtido para una mayor resistencia al calor y protección de las chispas y salpicaduras

Cuello ajustable

Mangas Raglan de forrado raso sigue la forma natural del hombro para mayor libertad de movimiento

Costuras cosidas con Kevlar®

Los botones negros anodizados evitan el flashazo del arco

Chaqueta para Soldar de Puro Cuero de primera calidad ProStar

Cuero de vaca marrón de primera calidad especialmente curtida para una resistencia adicional al calor, ayuda a esconder la mugre y grasa. La manga Raglan permite un mejor movimiento en general, forro raso para una fácil remoción de la prenda. Todas las costuras de la bolsa interior, broches ajustables del cuello y mangas son cosidas con Kevlar®.

Número de Parte	Largo	Tallas
PRS3826tamaño	26" (66 cm)	M, L, XL, 2X
PRS3830tamaño	30" (76 cm)	M, L, XL, 2X, 3X, 4X

Mangas para Soldar de Cuero de Primera Calidad

Número de Parte

PRS3825

Mangas de cuero de vaca diseñadas para proteger desde la parte superior de los hombros hasta la muñeca. Las correas de cuero ajustables y los broches en las muñecas permiten múltiples medidas. Mangas 25" (63 cm).



Chaqueta de Algodón ProStar FR

Resistente al fuego, 9 oz., 100% de algodón Westex Proban FR7A, largo 30" con botone para abrochar. Fresca, cómoda y lavable. Ofrece protección a la exposición de flamas repentinas, luz de la soldadura y chispas.

Número de Parte	Tallas	Longitud de Chaqueta
PRS6230	M, L, XL, 2X, 3X	30" (76 cm)

Mangas de Algodón ProStar FR

9 oz. verde, lavable, mangas de algodón resistente al fuego 100% algodón Westex Proban FR7A, ofrece protección a la exposición de flamas repentinas, soldadura de trabajo ligero y chispas. Longitud 18" con elástico interno regular a ambos extremos.

Número de Parte	Descripción
PRS6218	Largo 18" (45 cm)

Guantes

MIG



Guantes MIG hechos de cuero de alta calidad, cosidos en Kevlar, aleta en dedo pulgar, sin costuras en el dedo índice para una mayor sensación, excelente manejo, bastilla 4" para protección adicional. Medidas: M-XL.

Número de Parte	Descripción
PRS1355	Cuero de vaca

Cuero de la parte lateral de la vaca de Alta Calidad, Aislados



Durable azul 14" cuero de alta calidad. Aislado con revestimiento de espuma/algodón y pulgar reforzado. Los dedos ribeteados protegen las costuras. Costura recta con hilo Kevlar para mayor resistencia.

Número de Parte	Descripción
PRS1080	Cuero de Vaca (USA)

Cuero de Primera Calidad, Forrado de Algodón



Más durable 14" bourbon café, cuero de primera calidad. Forrado de algodón para confort. Doble refuerzo de pulgar. Lengüeta de tirón para facilitar su uso y mayor protección. Dedos ribeteados para proteger las costuras. Costura recta con hilo Kevlar para mayor resistencia. Tamaño: L.

Número de Parte	Descripción
PRS1200	Cuero de vaca

TIG



Piel de cabra de alta calidad mayor sensación y destreza – la superficie suave permite que el alambre pase libremente. Sin costuras en el dedo índice para una mayor sensación, correa de refuerzo en el pulgar, bastillas acampanadas 4" para protección adicional. Cosidos con hilo Kevlar® para mayor resistencia. Medidas: M-XL.

Número de Parte	Descripción
PRS1328	Cuero de Cabra (USA)



Más durable 14" azul/perla cuero de alta calidad. Aislado con revestimiento de espuma/algodón. Los dedos ribeteados protegen las costuras. Costura recta con hilo Kevlar para mayor resistencia. Doble refuerzo en el pulgar. Tallas: M-XL.

Número de Parte	Descripción
PRS1250	Cuero de Vaca (USA)



Más durable 14" azul cuero de primera calidad. Forrado de algodón para confort. Dedos ribeteados para proteger las costuras. Costura recta con hilo Kevlar para mayor resistencia. Tamaño: L.

Número de Parte	Descripción
PRS1100	Cuero de Vaca (USA)

Características de la Piel & Aplicaciones

PIEL DE CABRA	Soldadura TIG
Cortado muy delgado permitiendo excelente sensación y destreza. Excelente resistencia a la abrasión para su peso. La suave superficie permite al alambre fluir libremente en el proceso de soldar con TIG .	
PIEL DE VENADO	Soldadura-TIG & MIG
La piel más delgada para soldar TIG permite la mejor sensación. Los cortes más gruesos se moldean a la forma de la mano y permiten confort todo el día.	
CUERO DE VACA	Soldadura TIG & MIG
El grano superior ofrece más durabilidad y resistencia. La versión split usada para aplicaciones de trabajo ligero, es económica y de larga duración.	

Comparación de Pieles

Cuero de la parte lateral de vaca

Proviene del lado del animal y tiene la menor fatiga. Esta porción de piel de primera calidad del cuero de vaca es más uniforme y ofrece mayor protección porque existen pocas cicatrices y fibras débiles.

Cuero del hombro de la vaca

Menor en calidad ya que proviene del área del hombro donde se lleva a cabo el mayor movimiento, tensionando la piel. Del cuello al hombro del cuero, está piel económica, tiene diferencias de textura más visibles y menos densidad en fibra.



Más durable 14" bourbon café de cuero de primera calidad, forrado de algodón para confort. Dedos ribeteados para proteger las costuras. Costura recta con hilo Kevlar para mayor resistencia. Tamaño: L.

Número de Parte	Descripción
PRS1050	Cuero de vaca

Guantes Aislados – Selección Estándar de cuero lateral de la vaca.



Guantes para electrodos azules de 4” de cuero seleccionado. Aislados forrados con algodón/espuma, doble refuerzo de pulgar, costuras rectas con hilo Rever para mayor resistencia. Talla: L.

Número de Parte	Descripción
PRS1020	Cuero de Vaca (USA)



Durable 14” cuero azul de alta calidad, aislado, con forro de algodón/espuma para protección adicional del calor, refuerzo sencillo de pulgar, dedos ribeteados para proteger las costuras, costuras rectas con hilo Kevlar para mayor resistencia. Talla: L.

Número de Parte	Descripción
PRS1018	Cuero de vaca



La soldadura con varilla produce más chispas y salpicadura, esto requiere guantes con mayor aislamiento. Menos destreza es necesaria, así que el usuario puede usar guantes más gruesos que ofrecen mayor protección al calor.

Cuero de Alta Calidad Estándar/Económico, Forrado de algodón

Durable 14” cuero rojizo selecto de alta calidad. Forrado de algodón para mayor confort. Pulgar reforzado. Dedos ribeteados para proteger las costuras. Costura recta con hilo Kevlar para mayor resistencia. Talla: L.



Número de Parte	Descripción
PRS1010	Cuero de vaca (USA)

Durable 14” cuero negro selecto de alta calidad. Forrado de algodón para mayor confort. Dedos ribeteados protegen las costuras de algodón. Costuras rectas con hilo Kevlar para mayor resistencia. Talla: L.



Número de Parte	Descripción
PRS1005	Cuero de vaca (USA)

Económico 14” guantes para varilla estándar de cuero de alta calidad, forrado de algodón para mayor confort, dedos ribeteados para proteger las costuras, costura recta para mayor resistencia. Talla: L.



Número de Parte	Descripción
PRS1000	Cuero de Vaca Gris
PRS1001	Cuero de Vaca Café



Guantes para Conductores ProStar

Perla grado “B” cuero de primera calidad, corte gunn, sin forro, pulgar recto para un mejor agarre, la doble costura en el dedo índice proporciona extra resistencia. Talla: M-XL.

Número de Parte	Descripción
PRS1422	Sin Forro



Guantes de Trabajo ProStar

Palma de cuero de alta calidad para protección adicional y durabilidad, dorso de lona, corte gunn, engomado bastilla de seguridad de 2-1/2”. Costura recta para mayor resistencia. Talla: L.

Número de Parte	Descripción
PRS1505XC	Palma sencilla

Palma Doble



Guantes de Trabajo ProStar

Engomado bastilla de seguridad de 4-1/2”. Costura recta para mayor resistencia. Palma de cuero de alta calidad y correa en los nudillos para mayor protección y durabilidad, dorso de lona, corte gunn. Talla: L.

Número de Parte	Descripción
PRS1515XC	Doble Palma

Discos de Desbaste y Corte

Los discos de desbaste ProStar son 100% de grano entero sin relleno. Vendidos individualmente o por caja.



Discos de Desbaste

Discos de Desbaste ProStar (Discos de centro deprimido Tipo 27)

Número de Parte	Tamaño
PRS51000	4-1/2" x 1/4" x 7/8"
PRS51001	4-1/2" x 1/4" x 5/8"-11 (Centro roscado)
PRS51002	5" x 1/4" x 7/8"
PRS51003	7" x 1/4" x 7/8"
PRS51004	7" x 1/4" x 5/8"-11 (Centro roscado)

- Fabricados con grano de óxido de aluminio de primera calidad para una mayor y consistente eliminación de material para las aplicaciones más duras.
- Proporciona una mayor duración para menores cambios de discos.
- Para propósito general de desbaste en todas las aplicaciones acero al carbón.
- Úselo con aplicaciones de metales ferrosos como el hierro, acero y soldaduras o acero inoxidable de grado bajo.
- Centro de 5/8"-11 patentado que combina un sistema mecánico de trabe de bloqueo con un sistema único de dos partes de unión para garantizar la estabilidad del centro de la conexión de la rueda.

Disco de Corte Circular ProStar

Número de Parte	Tamaño
PRS51008	14" x 3/32" x 1"

- Rápida sin rebabas para propósitos generales corte en frío sobre materiales delgados.
- Refuerzo externo con la fibra de vidrio de más alta calidad para soportar las duras aplicaciones.
- Para corte sobre todas las aplicaciones de acero al carbón, incluyendo todos los metales ferrosos como el hierro, acero, varilla, hierro de ángulo pequeño y metal entramado.

Nota: Siempre asegúrese que la cuchilla de corte circular sea usada sobre una sierra portátil. No es para el uso de sierras estacionarias de alto torque, alta potencia.



Discos de Corte



Disco de Sierra Circular

ProStar Discos de Corte .045 (Discos rectos Tipo 1)

Número de Parte	Tamaño
PRS51005	4-1/2" x .045" x 7/8"
PRS51006	5" x .045" x 7/8"
PRS51007	6" x .045" x 7/8"

- Discos de corte para propósitos generales, grado A60S para cortes extremadamente rápidos, libres de rebabas.
- Hecho con grano de óxido de aluminio fino, ancho .045".
- Cortes en todas las aplicaciones de acero al carbón, incluyendo todas las aplicaciones de metales ferrosos como hierro, varilla, hierro de ángulo pequeño y metal entramado.
- Refuerzo externo con capas de fibra de vidrio para proporcionar máxima seguridad en un disco delgado.
- Para usarse en pulidores de ángulo derecho, úselo con un adaptador reutilizable de 5/8"-11 (# parte: UNI95055).





Discos de Aleta ProStar



Los discos de aleta ProStar ofrecen una combinación de de desbaste y desvanecimiento, ahorrando tiempo y dinero.

Las aplicaciones incluyen:

Desbaste y desvanecimiento de soldaduras

Deshacer orillas

Desbarbado

Acabado y desvanecimiento

Acabado de contorno

- Con más aletas que son de mayor rendimiento y mayor duración.
- Hechas con materiales abrasivos de circonio de primera calidad la cual proporciona mayor duración y alta eliminación de material.
- No contaminan el acero inoxidable.
- Resiste cargas sobre aluminio – único en la industria.
- Desbasta, desvanece y da acabado a un producto.

Número de Parte	Tipo	Tamaño	Grano
PRS52000	29	4-1/2" x 7/8"	36
PRS52001	29	4-1/2" x 7/8"	40
PRS52002	29	4-1/2" x 7/8"	60
PRS52003	29	4-1/2" x 7/8"	80
PRS52004	29	4-1/2" x 5/8"-11	36
PRS52005	29	4-1/2" x 5/8"-11	40
PRS52006	29	4-1/2" x 5/8"-11	60
PRS52007	29	4-1/2" x 5/8"-11	80
PRS52008	29	5" x 7/8"	36
PRS52009	29	5" x 7/8"	40
PRS52010	29	5" x 7/8"	60
PRS52011	29	5" x 7/8"	80

Los discos y cepillos de Alambre ProStar son rellenos con alambre de acero o acero inoxidable en una variedad de calibres para aplicaciones desde eliminación de materiales agresivos y desbarbado hasta acondicionamiento y pulido de superficies.

Aplicaciones

El alambre de nudo recto es el más agresivo y actúa como un martillo cincelador para limpiar las soldaduras. El estilo radial es el mejor para la limpieza de soldaduras.

Las copas de construcción anudada son las mejores para la limpieza previo a soldar cuando la superficie es plana.

Eliminación de sarro y óxido muy grueso, se recomienda alambre 0.035" y cepillos de 2 hileras en línea con el equipo.

Los cepillos radiales de alambre rizado son los mejores pulidores de banco para limpiar las orillas o equipar en pulidor recto para realizar un mayor tramo de limpieza.

Las copas onduladas son adecuadas para la oxidación ligera y eliminación de pintura ya que muchos alambres atacan como agujas.

Los cepillos de de acero inoxidable quitan el óxido de aluminio antes de soldar.



Disponibles en 2 lb., 12 lb., 33 lb., 44 lb. y 60 lb. carretes, y 330 lb., 660 lb., 990 lb. y 1200 lb. PAC's



Alambre para soldar ProStar™ de Primera Calidad Carretes Empaquetados y Paquetes Libres de Torsión 24/7

- Una de las fortalezas más consistentes disponibles en la industria
- Recorre distancias mayores con un excelente inicio de arco

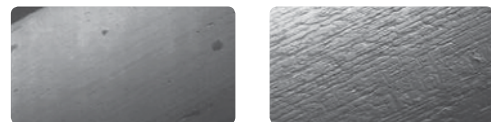
Materiales limpios, Rigurosos Controles

El alambre para soldar ProStar inicia como rollos de varilla verde desoxidadas producidos bajo la norma ISO una de las exigencias más estrictas en la industria.

El alambre de acero suave de ProStar está hecho en una sola acería escogida específicamente por su habilidad única de extraer varillas verdes extremadamente limpias.

El alambre ProStar ha sido producido por el mismo fabricante de alambre por más de 14 años y produce uno de los alambres más consistentes de la industrial. Para ayudar a garantizar la más alta calidad del alambre el equipo crítico es remplazado en forma rutinaria.

Durante la laminación final, las variables de proceso, químicos, velocidad del alambre y temperatura son monitoreados y ajustados en tiempo real.



Alambre ProStar Marca "Y"

El alambre para soldar ProStar tiene una consistencia superior resultante de estrictos métodos químicos y estrictos controles de vaciado, espiral y características de torsión.

Los sistemas de alambre para soldar *ProStar 24/7* lo ayudan a:

- **Aumentar la productividad**
Elimina el tiempo de inactividad en el cambio de paquete (laboral y equipo) en reparaciones causadas por interrupciones por la falta de alambre.
- **Mejora la Rentabilidad** Habilita una mayor utilización de robots y configuraciones automáticas.
- **Maximiza Ahorros** Particularmente útil y conveniente para múltiples operaciones robóticas. Ayuda a eliminar residuos de alambre.
- **Gana Espacio de Piso** El cable PAC puede ser ubicado hasta 150 pies de la celda de soldadura robótica.

Cómo Funciona

El sistema de alambre para soldar *ProStar* ofrece un dispositivo de cambio automático que proporciona un suministro continuo de alambre a las soldadoras robotizadas.

El extremo del alambre del PAC principal es soldado a tope al alambre de inicio del próximo PAC entero (1). Cuando el PAC principal está vacío, el brazo giratorio (2) cambia del PAC principal (3) al PAC de reserva sin intervención del operador.

Reemplace el PAC vacío con un PAC entero. La operación es repetida en la dirección opuesta, proporcionando un suministro continuo e ininterrumpido de alambre para soldar *ProStar*.



Cable

Doble placa patentada y soportes en las esquinas mejoran la alimentación y eliminan los enredamientos debido al manejo del material.

Empaque fácil de dismantelar.

70% del empaque es 100% plástico reciclable, 15% cartón reciclable, 15% madera.

Todas las cubiertas sin cargo alguno.



Alambre para MIG Robotizado

Empacado para la Productividad



El nuevo empaque ProStar reduce la vulnerabilidad a la humedad y proporciona una mejor alimentación.

Incrementa la Productividad

La característica libre de torsión del alambre para soldar ProStar evita los problemas intermitentes de alimentación durante su proceso de fabricación. Siempre revise la torsión de cualquier alambre para soldar.

Sistema Completo de Alimentación de Alambre

Los sistemas de alambre para soldar ProStar ofrecen nuestro exclusivo paquete de arrastre libre de cable, patente en trámite, de torsión libre y suministro de alambre libre de mantenimiento a su soldadora 24/7



Patente pendiente libre de arrastre

Características del Sistema de Alambre

Patente en trámite, conducto libre de arrastre reduce el desgaste y deterioro en los motores y elimina la alimentación inconsistente a través de dobleces de ángulo cerrado, deshecho de alambre, y arrastre del alambre.

La excelente alimentación elimina el recalentamiento y nidificación.

El proceso registrado del embobinado del alambre reduce el arco errático.

Mayor duración de boquillas y revestimiento del alambre, mayor tiempo de actividad libre de mantenimiento

Las tarimas de los PACs incluyen alambre sellado dentro de una bolsa de plástico con paquetes desecantes para ayudar a prevenir la oxidación.

Carretes más pequeños disponibles.

Reduce el espacio de almacenamiento con diseño de almacenamiento doble y diseño estándar para todo los tamaños del PAC.

Las esquinas interiores únicas ayudan a prevenir la deformación de la caja.

Acceso a tarima por montacargas en todos los tamaños de PAC

Ventanilla de cantidad de alambre en la parte inferior de todos los PACs. Un monitor electrónico de cantidad de alambre detendrá el robot soldador y sonará una alarma cuando el alambre se termine.

¡Revise la torsión del alambre!

Haga un pequeño círculo de alambre. Pida a alguien que sostenga el círculo mientras usted pasa el alambre del PAC a través del círculo. Haga un doblez de 90° en las últimas 4–5 pulgadas del alambre. Sostenga el extremo del alambre mientras extrae 25–30 pies de alambre del PAC. El alambre deberá girar en forma natural en sentido de las manecillas del reloj no más de un giro entero mayor de 30 ft.

Si su alambre para soldar falla esta simple prueba, contacte a su representante local de Praxair o llame al 1-800-225-8247 para preguntar cómo el sistema de alambre ProStar puede ayudarle a mejorar su productividad!



Alambre ProStar ER70S-6

Diam. Alambre	Paquete	Número de Parte
0.023"	2 lb. (0.9 kg) carrete	PRSS6RN06B001
0.023"	12 lb. (5.4 kg) carrete	PRSS6RN06P006
0.023"	33 lb. (15 kg) carrete	PRSS6RN06P015
0.030"	2 lb. (0.9 kg) carrete	PRSS6RN08B001
0.030"	12 lb. (5.4 kg) carrete	PRSS6RN08P006
0.030"	33 lb. (15 kg) carrete	PRSS6RN08P015
0.030"	44 lb. (20 kg) carrete	PRSS6RN08P020
0.030"	330 lb. (150 kg) PAC	PRSS6RW08Q150
0.030"	660 lb. (299 kg) PAC	PRSS6RW08Q300
0.030"	1200 lb. (544 kg) PAC	PRSS6RW08Q550
0.035"	2 lb. (0.9 kg) carrete	PRSS6RN09B001
0.035"	12 lb. (5.4 kg) carrete	PRSS6RN09P006
0.035"	33 lb. (15 kg) carrete	PRSS6RN09P015
0.035"	44 lb. (20 kg) carrete	PRSS6RN09P020
0.035"	60 lb. (27 kg) carrete	PRSS6RN09P027
0.035"	330 lb. (150 kg) PAC	PRSS6RW09Q150
0.035"	660 lb. (299 kg) PAC	PRSS6RW09Q300
0.035"	990 lb. (449 kg) PAC	PRSS6RW09Q450
0.035"	1200 lb. (544 kg) PAC	PRSS6RW09Q550
0.040"	44 lb. (20 kg) carrete	PRSS6RN10P020
0.040"	330 lb. (150 kg) PAC	PRSS6RW10Q150
0.040"	660 lb. (299 kg) PAC	PRSS6RW10Q300
0.040"	990 lb. (449 kg) PAC	PRSS6RW10Q450
0.040"	1200 lb. (544 kg) PAC	PRSS6RW10Q550
0.045"	2 lb. (0.9 kg) carrete	PRSS6RN11B001
0.045"	12 lb. (5.4 kg) carrete	PRSS6RN11P006
0.045"	33 lb. (15 kg) carrete	PRSS6RN11P015
0.045"	44 lb. (20 kg) carrete	PRSS6RN11P020
0.045"	60 lb. (27 kg) carrete	PRSS6RN11P027
0.045"	330 lb. (150 kg) PAC	PRSS6RW11Q150
0.045"	660 lb. (299 kg) PAC	PRSS6RW11Q300
0.045"	990 lb. (449 kg) PAC	PRSS6RW11Q450
0.045"	1200 lb. (544 kg) PAC	PRSS6RW11Q550
0.052"	44 lb. (20 kg) carrete	PRSS6RN13P020
0.052"	60 lb. (27 kg) carrete	PRSS6RN13P027
0.052"	330 lb. (150 kg) PAC	PRSS6RW13Q150
0.052"	660 lb. (299 kg) PAC	PRSS6RW13Q300
0.052"	990 lb. (449 kg) PAC	PRSS6RW13Q450
0.052"	1200 lb. (544 kg) PAC	PRSS6RW13Q550
0.062"	44 lb. (20 kg) carrete	PRSS6RN16P020
0.062"	990 lb. (449 kg) PAC	PRSS6RW16Q450
0.062"	1200 lb. (544 kg) PAC	PRSS6RW16Q550



El alambre **ProStar ER70S-6** es un alambre para soldar de acero suave con mayores niveles de desoxidantes (Mn y Si) en comparación con otros alambres para soldar de acero suave. Este alambre es excepcionalmente adecuado para soldar aceros suaves con cantidades moderadas de sarro y óxido.

Especificación

USA	Canadá
AWS 5.18-93	ER480S-6
Clase ER70S-6	CWB-CSA W48.4-95
ASME SFA-5.18	CWB-A5.18

Propiedades Mecánicas Mínimas con CO₂

Resistencia a la Tensión	85,000 psi (590 MPa)
Límite Elástico	68,000 psi (470 MPa)
Elongación en 2"	29%
Prueba de Impacto Charpy (Charpy V-Notch)	60 ft./lb. @ -20° F (81 Joules @ -29° C)

Química Regular del Alambre (%)

C	0.06 – 0.12	Mo*	0.15 max.
Mn	1.45 – 1.65	Ni*	0.15 max.
Si	0.80 – 1.00	Ti+Zr*	0.15 max.
P	0.025 max.	Al*	0.020 max.
S	0.025 max.	Fe	Bal
Cu	0.30 max.		

* Total de Cr + Ni + Mo + V no deberá exceder 0.50%



La decisión de automatizar puede ser una decisión de grandes proporciones. El desempeño en la pre-ingeniería elimina el riesgo... Praxair hace que trabaje para usted

Respaldo Total 24/7/365

Un solo proveedor. Un argumento simple y poderoso. Su sistema ProStar integra robots Panasonic, posicionadores servo y tecnología de soldadura de arco y es 100% respaldada por Panasonic. Combinado con los gases, alambre e insumos de Praxair, es una completa solución competitiva para su negocio.



Gases & Mezclas de Praxair Recomendados
Stargon® VS/StarGold™/Stargon®

Flexibilidad

Los layouts de las plantas de manufactura cambian constantemente. Su sistema ProStar es pre-cableado y pre-ensamblado para una rápida instalación y relocalización dentro de las plantas

Controlado Centralmente

Control total del sistema, diagnósticos y capacidades de programación son realizadas por el controlador del robot. Este único punto de control allana la curva de aprendizaje y optimiza el tiempo de actividad de la celda.

Seguridad Consciente

Todos los modelos incluyen entorno completo de seguridad integrada con cortinas para la luz, y bloqueos para puerta, diseñado para cumplir con estándares de seguridad actuales.

Soporte Total al Sistema

- Nuestro Grupo de Ingeniería utiliza capacidades de simulación de vanguardia en soldadura de arco para ofrecer un análisis comprensivo de sus proyectos potenciales de soldadura.
- Nuestros grupos de capacitación asisten a sus empleados para que se conviertan en expertos en robótica.
- Nuestro grupo de servicio trabaja para extender la vida útil de sus líneas de producción y reducir costos operativos.
- Los gases de Praxair y las partes de repuestos de insumos para soldadura de arco Panasonic, están disponibles los 365 días del año.



PRS-55

PRS-102S

Tamaños Típicos de Partes

12" x 53"

18" x 45"

24" x 30"

Mesa giratoria de dos estaciones, manejada manualmente

Diámetro de mesa 60" con platinas en ambas estaciones para los accesorios

Cada estación puede sostener 250 lbs.

Aplicación Ideal:

Lotes de volúmenes de pequeñas partes que puedan insertarse a la mitad al círculo de 60" para ser soldadas en una posición o caminado a través de un avance fijo.

Bajo costo – Inician por debajo de \$60K

Diseño pequeño – ver detalles abajo

Productiva – generalmente 3:1 vs. soldadura manual

Opción de arrendamiento – el costo puede ser menor a una soldadora manual

Tamaños Típicos de Partes

12" x 53"

18" x 45"

24" x 30"

Mesas giratoria de dos estaciones, indexación servo de alta velocidad

El diámetro de la mesa es de 72"

Cada estación puede sostener 400 lbs.

Aplicación Ideal:

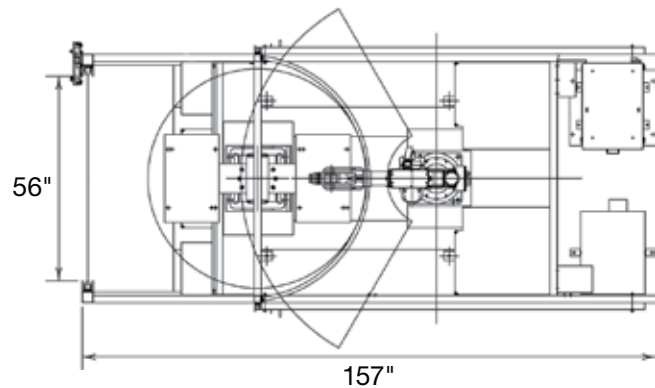
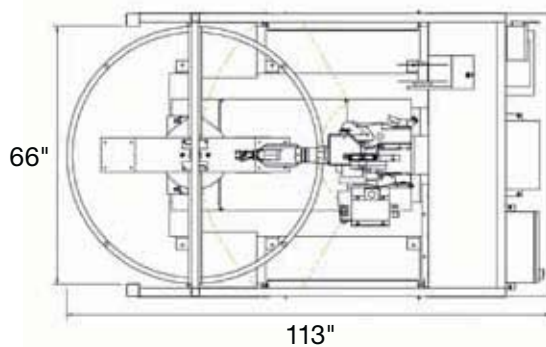
Alta producción de partes pequeñas y medianas que puedan ser soldadas en una posición o caminado a través de un avance fijo. Las partes y fijación deben adaptarse al medio círculo de 72". Un solo punto para carga/descarga para una alta producción o trabajo de lotes.

Mesa Servo – exacta, rápida, índice debajo de 2.5 segundos

Rápida, fácil instalación – construida en una sola estructura, coloque e inicie

Versátil – platina fija para cambios rápidos y provisiones para abrazaderas de aire y accesorios inteligentes.

Opciones – escariador de soplete, rastreo de la costura de soldadura y más.



Sistemas de Soldadura Pre-diseñados



Tamaños Típicos de Partes	Tamaños Opcionales
12" x 87"	12" x 104.5"
24" x 76"	24" x 95"
36" x 53"	36" x 77"
Mesa giratoria de dos estaciones, indexación servo de alta velocidad	
Diámetro de la mesa 92" std, 108" opcional	
Cada estación puede sostener 725 lbs.	

Aplicación Ideal:

Alta producción de partes medianas y grandes que pueden ser soldadas en una posición o caminadas a través de un avance fijo. Las partes y fijación deben adaptarse al medio círculo de 72". Un solo punto de carga/descarga es mejor para la alta producción o trabajo de lotes.

Mesa Servo – exacta, rápida, indexación debajo de 4 segundos

Rápida, fácil instalación – construida en una sola estructura, coloque e inicie.

Versátil – platina fija para cambios rápidos y provisiones para abrazaderas de aire y accesorios inteligentes.

Opciones – robots duales, escariador de soplete, rastreo de costuras de soldadura.

Tamaños Típicos de Partes	Tamaños Opcionales
34" x 48"	39.37" x 60"
Dos Estaciones, terminales dobles cabezal / contrapunto, Maco - H	
Distancia de placa frontal 48" std, 60" opcional	
El diámetro de giro es de 34" std, 40" opcional	
Cada estación puede resistir 440 lbs.	

* Configuración multi – robot disponible

Aplicación Ideal:

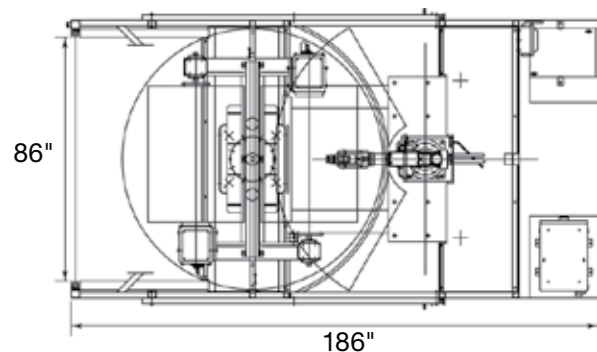
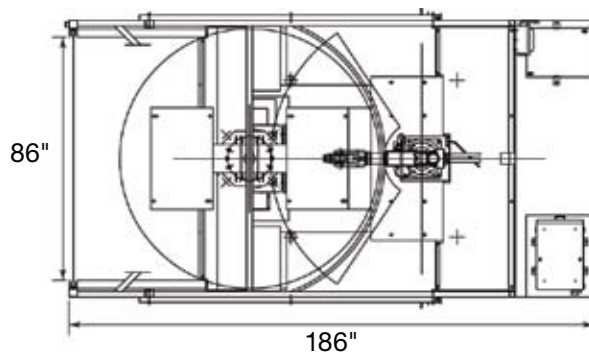
Alta producción de partes que necesitan ser reposicionadas y soldadas en varios lugares o soldadas mientras la parte está girando. La fijación y las partes deben adaptarse al cilindro de 48" de largo por 34" día. (std), 60" de largo por 40" (opcional). Un solo punto de carga/descarga es mejor para una alta producción o trabajos por lotes.

Mesa Servo – exacta, rápida, indexada en menos de 4 segundos

Rápida, fácil instalación – construida sobre una sola estructura, coloque e inicie

Versátil – provisiones para abrazaderas de aire y accesorios inteligentes, soporte – Ly bancos de herramientas disponibles.

Opciones – robots duales, escariador de soplete, rastreo de costura de soldadura y más.



El PRS 100 utiliza lo más moderno en corte CNC y tecnología de control



La máquina mostrada ofrece equipo opcional

La máquina de corte ProStar PRS 100 ofrece un diseño ligero dual drive disponible en marco unificado de montaje de pedestal. La PRS 100 está diseñada y construida para operar todo un turno de productividad cada día y para manejar el desgaste y deterioro de un típico ambiente de producción. Esta máquina ofrece un avanzado control de movimiento para habilitar el uso de plasma ya sea convencional o de alta definición.

La PRS 100 está equipada con un avanzado PC basado en CNC que proporciona todas las funciones requeridas para el oxy-combustible y/o corte por plasma, incluyendo las conversiones de archivos.

Dimensiones de Corte

Ancho de corte	4 ft. a 6 ft.
Largo de Corte	4 ft. a 20 ft.

Velocidad de Elevador

Plasma	800 ipm
Oxy-Combustible	70 ipm

Velocidad de la Máquina

Velocidad de desplazamiento	1 a 1000 ipm
Velocidad de contorneado	1 a 500 ipm

Capacidad de Corte

Plasma	Hasta 1-1/2" acero suave Hasta 1" aluminio & acero inoxidable
Oxy-Combustible	Hasta 2"

Estaciones Máximas

Plasma	Hasta 1
Oxy-Fuel	Hasta 1

Equipo Estándar

- Doble lado, de alta potencia 320 watt, drives AC sin escobillas.
- Aluminio de extrusión reforzado, revestimiento maquinado de la forma de puente de viga, estructura no unificada
- Hypertherm® EDGE Pro® control numérico con USB
- Mecanismo de cremallera y piñon con cajas de engranajes planetarios
- 18 posiciones de partida y procedimientos para escuadra el pórtico durante la configuración.
- Sistema limpiador para la limpieza de los rieles
- Movimiento suave y exacto con baleros y ajustes múltiples
- Rieles "T" maquinados 20 lbs./ft. elevados con plataformas de nivelación ajustable
- Pantalla táctil LCD 19 pulgadas de matriz activa
- Red inalámbrica para el controlador CNC
- Guía de rastreo de energía para proteger las mangueras y cables
- Escudos de calor para proteger cables y mangueras de las chispas
- Acabado en pintura automotriz de tres partes
- Recuperación de pérdida de trabajo

Opciones disponibles

- La Burny® PHANTOM™ multi tareas PC-basada en control numérico con puertos USB, viene con un pórtico de lado doble, motores sin escobillas de alta potencia 320 watt AC
- Punteros laser para la alineación de la placa
- Carrete de manguera con soplete de mano para cortes manuales
- Sensor de colisión para el soplete de plasma para sistemas de plasma
- Válvula de perforación ajustada por micrómetro de precisión para los sistemas de oxy-combustible.
- Plasma, neumático o marcado con pintura
- Mesa de agua para trabajo mediano o mesa de aspiración
- Rieles eléctricos montados en el piso



La máquina mostrada ofrece equipo adicional

La máquina de corte ProStar PRS 200 ofrece un robusto diseño de doble lado con pedestal montado en el riel. Diseñado para fabricantes y productores, esta máquina lleva confiabilidad y productividad a su negocio. El control de funcionamiento avanzado permite el uso de sistemas de plasma convencionales o de alta definición. El control PC-basado en CNC proporciona todas las funciones requeridas para oxy-combustible, corte con plasma y/o perforación incluyendo las conversiones de archivos. La máquina de corte ProStar PRS 200 es normalmente equipada con sistemas de corte con plasma de alto amperaje y alta definición que produce excelentes cortes de calidad sobre materiales gruesos.

Opciones Disponibles

- Controlador Burny 10LCD Plus CNC
- Tecnología "True Hole"
- Estaciones de biselado por arco de plasma en ejes X e Y
- Arco de plasma de línea recta o biselado por oxy-combustible
- Estación de biselado de oxy-combustible de soplete triple
- Anidación de partes avanzado
- Estaciones de perforación integrado con PLC
- Ubicador LaserPage A37 para la alineación de la placa
- Motores de accionamiento sin escobillas 650 watt Kollmorgen AC
- Carrete de manguera con soplete de mano para cortes manuales
- Sensor de colisión de soplete de plasma con sistemas de plasma
- Válvula de perforación ajustada por micrómetro de precisión para los sistemas de oxy-combustible
- Plasma, neumático o marcado con pintura
- Mesas de trabajo pesado de agua y aspiración
- Riel eléctrico montado en el piso o suspendido

Equipo Estándar

- Accionamiento de Doble lado, alta potencia 650 watt AC sin escobillas
- Puente de viga soldado, maquinado para aliviar la tensión
- Control Hypertherm® EDGE Pro® o Burny® PHANTOM™ PC-basado en control numérico con puertos USB
- Mecanismo de cremallera y piñón con cajas de engranajes planetarios de precisión
- Unidad de banda de acero inoxidable 2" para cortes continuos o en espejo
- 18 posiciones de partida y procedimientos para escuadrar el pórtico durante la configuración
- Chorro de aire y sistema limpiador par la limpieza de los rieles
- Movimiento suave y exacto con 11 baleros para ajustes múltiples
- Rieles "T" maquinados 30 lbs./ft. elevados con plataformas de nivelación ajustable.
- Pantalla táctil LCD de 10-pulgadas de matriz activa
- Red inalámbrica para el controlador CNC
- Integrado en mesa de agua con control de altura
- Guía de rastreo de energía para proteger mangueras y cables
- Escudos de calor para proteger cables y mangueras de las chispas
- Recuperación de pérdida de trabajo
- Acabado de pintura automotriz de tres partes

Dimensiones de Corte

Ancho de corte	4 ft. a 6 ft.
Largo de Corte	10 ft. a 50 ft.

"Longitudes de corte de más de 32" requieren controlador Burny 10LCD Plus

Velocidad de Elevador

Plasma	800 ipm
Oxy-Combustible	70 ipm

Velocidad de la Máquina

Velocidad Transversal	1 a 1000 ipm
Velocidad de Contorneado	1 a 500 ipm

Capacidad de Corte

Plasma	Hasta 3-1/2" acero suave Hasta 3" aluminio & acero inoxidable
Oxy-Combustible	Hasta 6"

Cantidad de Estaciones Máximass

Plasma	Hasta 2
Oxy-Combustible	Hasta 6



Gases Industriales y Medicinales

Gases Especiales

Equipos para Soldar

Suministros Industriales

Soluciones Tecnológicas

Gases

- Acetileno
- Argón
- Dióxido de Carbono
- Gases para Corte
- Hielo Seco
- Gases Electrónicos
- Gases de Emisiones
- Helio
- Hidrógeno
- Gases láser
- Gases Médicos
- Nitrógeno
- Oxígeno
- Propileno
- Gases Especiales
- Mezclas para Soldar

Seguridad

- Protección del Área
- Prevención de Caídas
- Campanas Extractoras de Humo
- Guantes & Mangas
- Goggles & Lentes
- Cascos
- Protección Auditiva
- Ropa de Protección
- Respiradores
- Cortinas de Seguridad y Pantallas
- Lentes de Seguridad
- Caretas para Soldar

Equipo industrial

- Biselado & Perforación
- Fijación de Equipo
- Sistemas de Plegado
- Manipuladores
- Máquinas de Corte de Placas
- Soportes para Tubería y Rodillos
- Dobladoras
- Sistemas Robóticos
- Sierras & Cabrias
- Sistemas de Ventilación
- Rodillos para Girar Tanques

Metales de Relleno

- Varillas y Alambre de Aluminio
- Carbonos
- Electrodo de Recubrimiento Duro
- Aleaciones para Mantenimiento
- Electrodo de Níquel
- Aleaciones de Plata
- Soldaduras & Pasta
- Varillas y Alambre de Acero Inoxidable
- Electrodo de Tungsteno
- Alambre y Varillas para Soldar

Corte y Soldadura

- Sopletes de Arco de Carbono
- Discos de Corte
- Sopletes de Corte & Boquillas
- Transportadores de cilindros & Soportes
- Motores de Combustión Interna
- Discos de Desbaste
- Herramientas Manuales
- Mangueras & Cables
- Equipo y Pistolas MIG
- Equipos de Plasma
- Reguladores & Medidores
- Soldadora de Varillas
- Abrasivos Especiales
- Soplete TIG & Equipo
- Accesorios para Soldar & Corte
- Químicos para Soldadura
- Accesorios para Soldar
- Discos y Cepillos de Alambre

Gases Especiales & Equipo

- Productos Criogénicos
- Aparatos de Manipulación de Cilindros
- Cilindros/Contenedores
- Sistemas de Dilución
- Dispositivos de Flujo, Mezcladores
- Sistemas de Suministro de Gas
- Generadores de Gas
- Mezclas de Gas
- Productos para Detección de Fugas
- Gases Puros
- Purificadores/Filtros
- Reguladores

También manejamos las siguientes marcas...



Más de 400 tiendas estratégicamente ubicadas en toda norte América

1-800-225-8247

¡...y muchos más fabricantes líderes!



¡Proporcionando Soluciones de gases y soldadura a Norteamérica por más de 100 años!



1-800-225-8247

PRAXAIR®
Haciendo nuestro planeta más productivo

© Copyright 2012 Praxair Technology, Inc.
Todos los derechos reservados.

Praxair, el diseño de su logotipo, el texto Making Our Planet More Productive, o Haciendo nuestro planeta más productivo, ProStar, HydroStar, LaserStar, StarFlame C and StarSolver son marcas o marcas registradas de Praxair Technology, Inc. en los Estados Unidos de Norte América y otros países.

Otras marcas mostradas en este documento son marcas registradas de sus propietarios respectivamente.

La información contenida en este documento es ofrecida para personal técnicamente calificado y su uso o aplicación es a discreción y riesgo sin ninguna garantía de ningún tipo.

Printed in Canada 9/12
P-10506 10M

Praxair, Inc.
39 Old Ridgebury Road
Danbury, CT 06810-5113
USA

Teléfono: 1-800-225-8247
Fax: 1-800-593-5332
www.praxair.com/metfab